



# Critères de sélection Natation Course 2023



## Championnats d'Europe

# U33

Dublin (IRL)

11 au 13 août

Catégories d'âge

Dames et messieurs de 19 à 23 ans (nés de 2004 à 2000).

Épreuves individuelles

50 - 100 - 200 - 400 - 800 - 1500 nage libre, 50 - 100 - 200 dos, 50 - 100 - 200 brasse, 50 - 100 - 200 papillon, 200 - 400 4 nages dames et messieurs  
4 x 100 nage libre et 4 nages mixtes

1. Responsables d'équipe

2. Conditions d'accès à la compétition



- 2.1 La participation est limitée à quatre nageurs par épreuve.
- 2.2 Pour chaque épreuve, deux places en sélection seront réservées aux deux premières nageuses et aux deux premiers nageurs nés en 2004 et 2003 (19-20 ans) qui auront satisfait aux exigences du **point 4.1** ou du **point 4.2** ci-dessous.
- 2.3 Pour chaque épreuve, deux places sont accordées sans restriction d'âge.
- 2.4 Pour chaque épreuve, si le **point 2.2** n'est pas satisfait en totalité ou partiellement, le **point 2.3** s'appliquera à quatre ou trois nageurs.

3. Compétition de sélection

Les championnats de France Elite du 11 au 16 juin 2023. Les temps réalisés en finale A primeront sur ceux réalisés en finale B et en finale C, dans cet ordre de priorité.

4. Règles de sélection aux épreuves individuelles

- 4.1 Seront proposés à la sélection, au regard du **point 2.2**, les 2 premiers nageurs par épreuve qui auront réalisé le temps de qualification du tableau ci-après (colonne A) lors de la compétition référencée au **point 3**.
- 4.2 Seront proposés à la sélection, au regard du **point 2.3**, les 2 premiers nageurs par épreuve qui auront réalisé le temps de qualification du tableau ci-après (colonne B) lors de la compétition référencée au **point 3**.  
**NDLR** : un nageur de 19 ou 20 ans peut être sélectionné en réalisant le temps de la colonne B, selon ce point 4.2, et **laisser valide le point 4.1**.
- 4.3 La décision finale restant soumise à la discrétion du Directeur Technique National ou de son représentant.

5. Règles de sélection aux épreuves de relais

- 5.1 Les relais seront construits à partir du potentiel des 2 meilleurs nageuses et/ou nageurs pouvant les constituer, il n'y a donc pas de temps de qualification à réaliser.
- 5.2 La disponibilité des 2 nageuses et/ou nageurs, au regard de leurs programmes individuels de compétition (opportunité d'un podium), et du potentiel du relais (opportunité d'une finale) seront déterminants pour la construction ou non du relais concerné.
- 5.3 La sélection des relais reste à la discrétion du Directeur Technique National.

6. Épreuves complémentaires

- 6.1 Les nageurs sélectionnés sur une ou plusieurs épreuves individuelles, sous réserve qu'ils participent à l'épreuve ou aux épreuves pour lesquelles ils ont été qualifiés, pourront éventuellement être engagés sur une épreuve ou, au maximum, deux épreuves complémentaires, dans la limite des places disponibles, au vu du programme et de l'intérêt de l'équipe.
- 6.2 La décision finale restant soumise à la discrétion du Directeur Technique National ou de son représentant.

7. Dispositions générales

- 7.1 La participation à cette action sera établie sous réserve qu'une préparation adéquate pour performer sur cette compétition soit effectivement planifiée.
- 7.2 Les exemptions au processus de participation ne pourront être accordées que par le Directeur Technique National.

**Denis AUGUIN**

Directeur des Équipes de France Relève

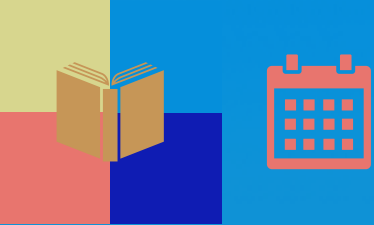


**Eric REBOURG**

# U33



Suivante



# Critères de sélection

## Natation Course 2023



Dames		Année de naissance	Messieurs	
2004-2003	2002-2001-2000		2004-2003	2002-2001-2000
19-20 ans	21 -22 - 23 ans	<= Âges =>	19-20 ans	21 -22 - 23 ans
A	B	Épreuves	A	B
25.75	25.39	50 nage libre	22.74	22.40
55.72	55.42	100 nage libre	49.96	49.59
2:00.55	1:59.53	200 nage libre	1:49.36	1:48.86
4:13.40	4:12.32	400 nage libre	3:51.55	3:50.19
8:37.14	8:35.64	800 nage libre	8:00.21	7:56.28
16:37.35	16:32.36	1500 nage libre	15:20.50	15:13.50
28.50	28.40	50 dos	25.40	25.25
1:01.69	1:01.05	100 dos	55.43	55.03
2:13.94	2:12.17	200 dos	2:00.81	1:59.77
31.67	31.31	50 brasse	28.15	27.68
1:09.04	1:08.17	100 brasse	1:01.45	1:00.94
2:29.01	2:26.22	200 brasse	2:14.84	2:13.20
26.80	26.73	50 papillon	23.90	23.76
59.71	59.26	100 papillon	53.30	52.92
2:12.81	2:11.72	200 papillon	1:59.55	1:58.49
2:16.24	2:14.58	200 4 nages	2:01.80	2:01.36
4:47.12	4:44.30	400 4 nages	4:21.94	4:20.89